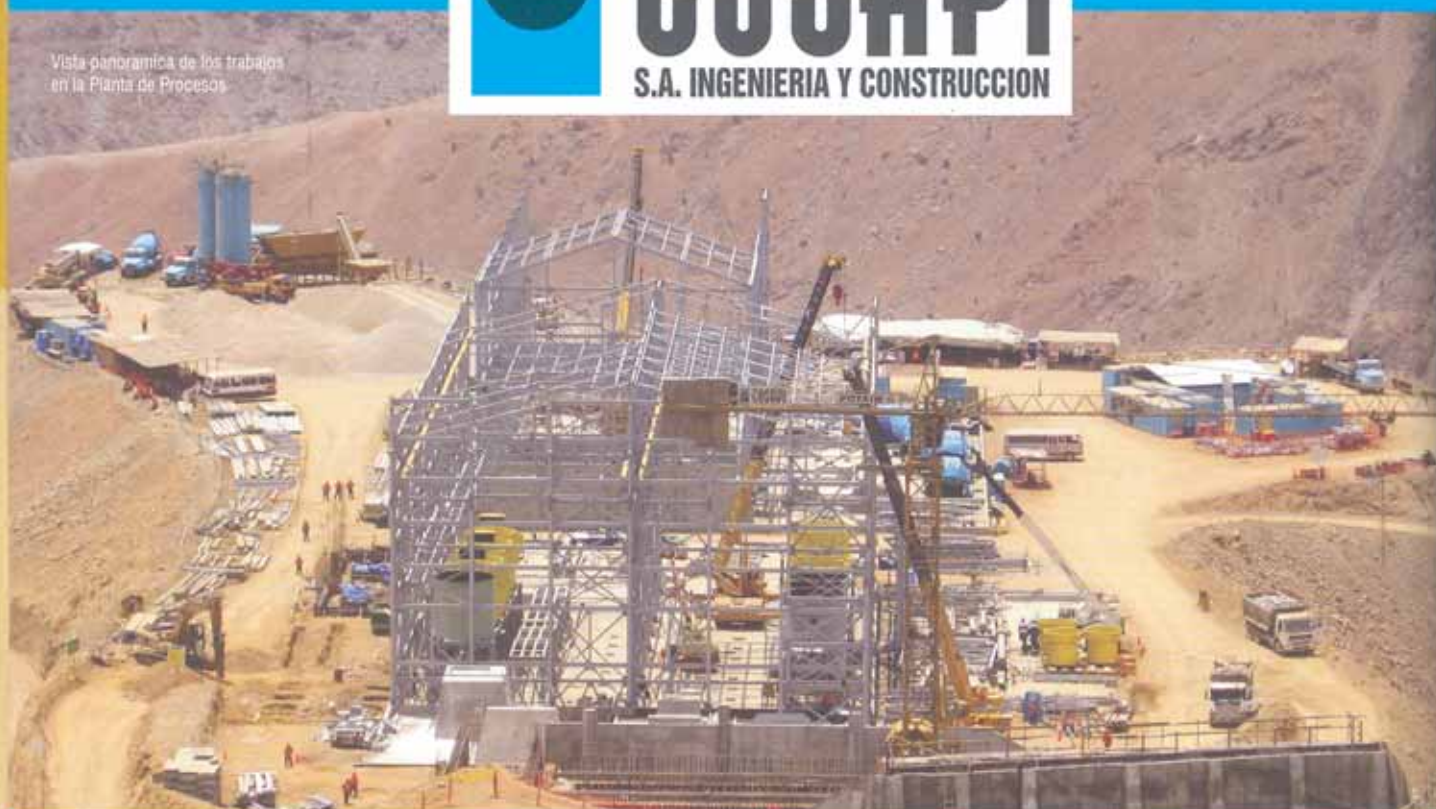


Vista panorámica de los trabajos en la Planta de Procesos



# Cosapi participa en el desarrollo del proyecto polimetálico Cerro Lindo

Es la cuarta mina que Compañía Minera Milpo operará

**C**osapi S.A. Ingeniería y Construcción participa en el desarrollo de este importante proyecto mediante tres contratos cuya culminación permitirá a la Compañía Minera Milpo concretar la operación de su cuarta mina y, principalmente, elevar su producción de concentrados de zinc, plomo y cobre.

El yacimiento de Cerro Lindo está ubicado en el distrito de Chavin, provincia de Chincha, en la región Ica. Sus reservas alcanzan los 33 millones de toneladas que garantizan una vida útil de 20 años y operará a un ritmo de 5 mil toneladas diarias de mineral, gracias a la capacidad de una moderna planta de procesamiento en cuyo desarrollo actualmente participa Cosapi S.A. y que Compañía Minera Milpo proyecta poner en operación este año.

La infraestructura de la operación abarca además una planta de relleno en pasta, zonas de chancado primario y stock pile, un botadero de desmonte, tubería de agua y relaves, una cancha de relaves, una carretera de acceso, línea de alta tensión y una planta desalinizadora de agua de mar.

Maniobra de izaje y montaje de pórticos





La agenda de proyectos de Cosapi en Cerro Lindo, empezó con la construcción de los primeros 18 kilómetros de la carretera de acceso al nuevo centro minero, que se inicia en el kilómetro 180.95 de la carretera Panamericana Sur y sube por la ladera ubicada de la Playa Jahuay. Los otros dos proyectos se encuentran en ejecución y su estado de avance al 31 de marzo es de un 86.5% en las obras Obras de concreto y sistemas de puesta a tierra y de un 29.5% en el montaje mecánico eléctrico de la planta de procesos.

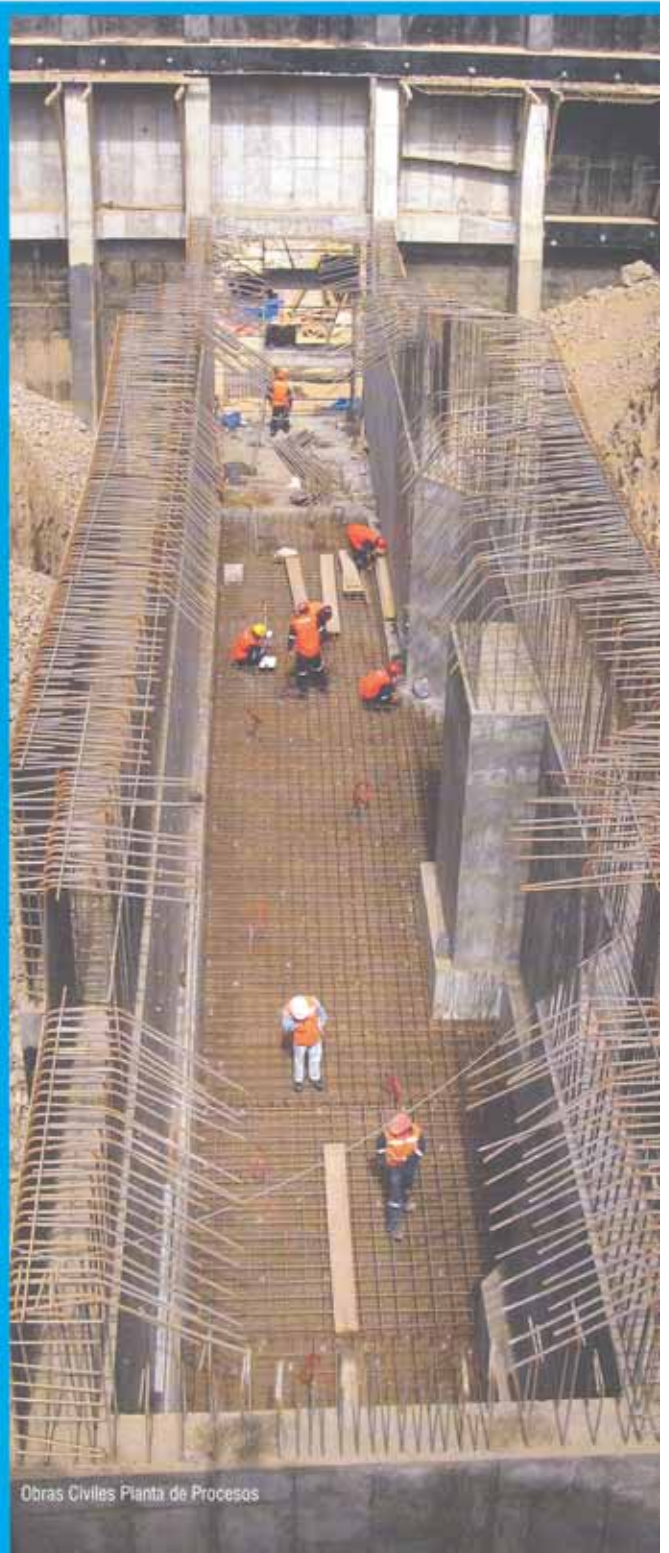
#### Obras de concreto y sistemas de puesta a tierra

Para el desarrollo de esta fase, Cosapi ha ejecutando trabajos de movimiento de tierras, encofrados, acero de refuerzo y colocación de concreto en el área donde se ubicarán los tanques, stock pile de gruesos, chancadora primaria, secundaria y terciaria, zona de mollienda, de flotación reactivos, sopiadores, espesamiento y filtrado, espesador de relaves, planta de relave en pasta, planta de tratamiento de agua, oficina de control, de CCM's y SSEE, laboratorio, taller de mantenimiento, balanza y caseta de peaje.

#### Montaje de la Planta de Procesos

Entre las obras que Cosapi está desarrollando para Milpo en Cerro Lindo destaca además el montaje de la planta de procesos que comprende los siguientes trabajos: obras civiles menores, montaje de estructuras metálicas, cobertura de edificios, equipos, y tuberías de proceso, montaje eléctrico e instrumentación, pruebas y comisionado.

La ejecución de ambos contratos viene exigiendo el máximo de las capacidades y experiencia de los equipos asignados por Cosapi a los proyectos, quienes deben procesar en forma permanente los cambios de ingeniería, entrega de áreas y procura de bienes de capital previstos, proponiendo en forma oportuna alternativas de solución para mitigar los impactos de dichos cambios en la construcción.



Obras Civiles Planta de Procesos

